

TOPI

PREPOSICIÓN

EN

JUEGO DE CARTAS



© 2020

La web de Antonia Ortega
www.webantoniaortega.com

INSTRUCCIONES

Contestamos a la pregunta ¿Dónde?

1.- Imprimir cartas.

2.- Debemos de clasificar las cartas, aquellas en las que aparece el lugar con las mismas donde está Topi.

Barajamos y repartimos cartas, como en un juego por parejas se tratara, cada vez que consigamos reunir una pareja (lugar y lugar con Topi) deberemos de decir el sujeto, Topi, con el verbo está y la preposición indicando el lugar: Topi está en el parque.

Aprovechamos para preguntar: ¿Dónde está Topi?

3.- Gana el que más parejas haya conseguido.



bosque



torre



molino



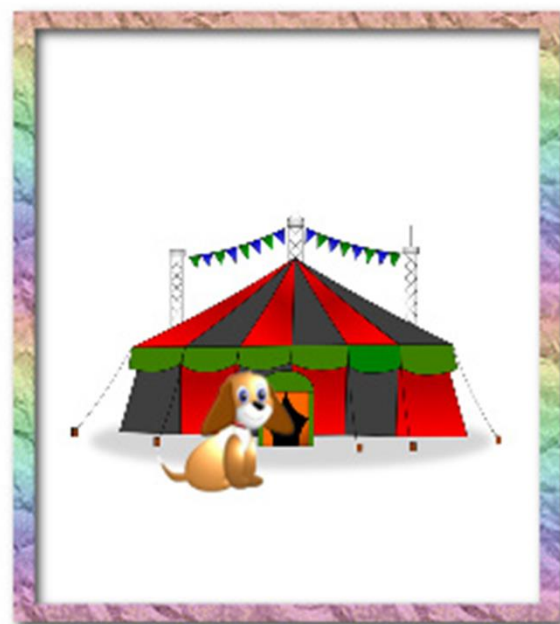
castillo



circo



tobogán





columpio



playa



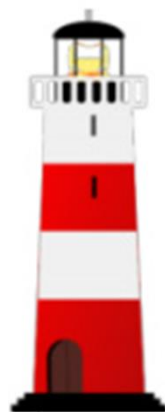
montaña



calle



casa



faro





granja



isla



puente



parada autobús



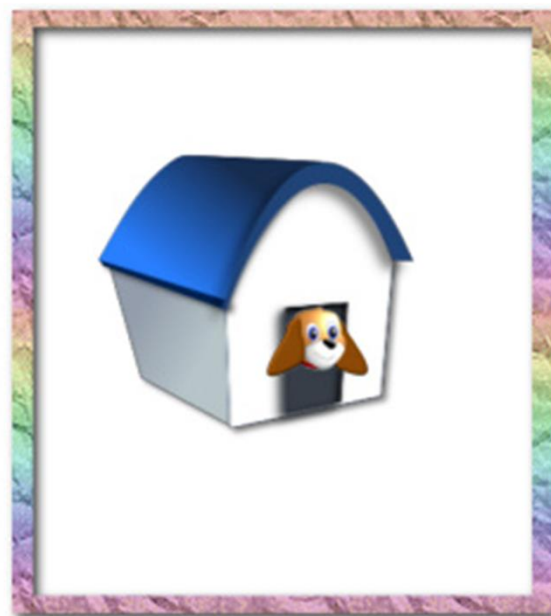
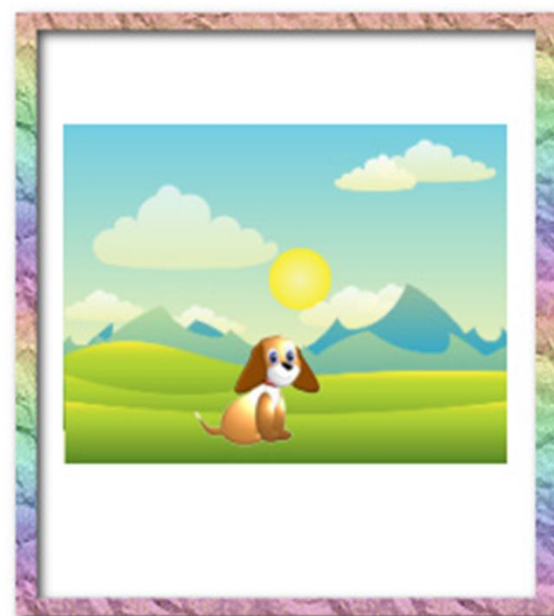
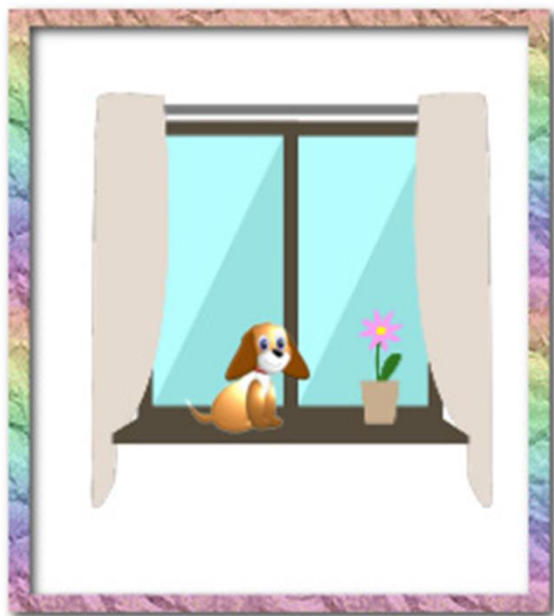
hotel

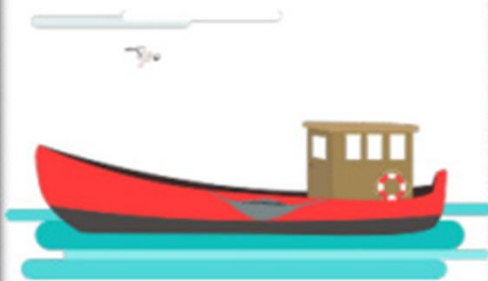


parque









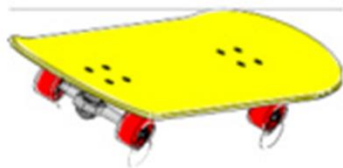
barco



helicóptero



camión



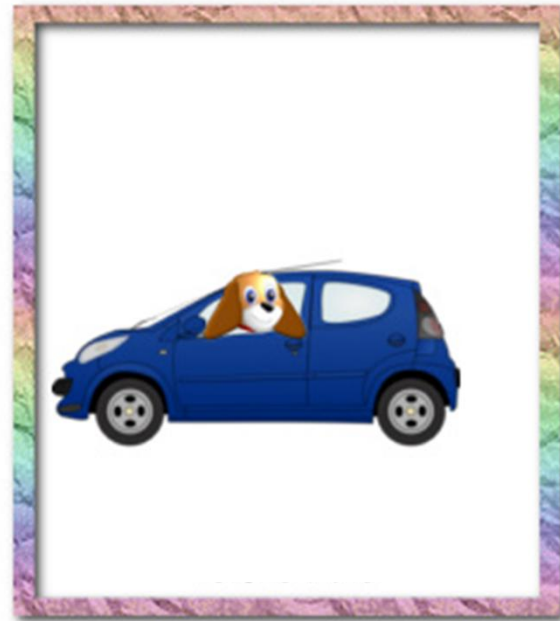
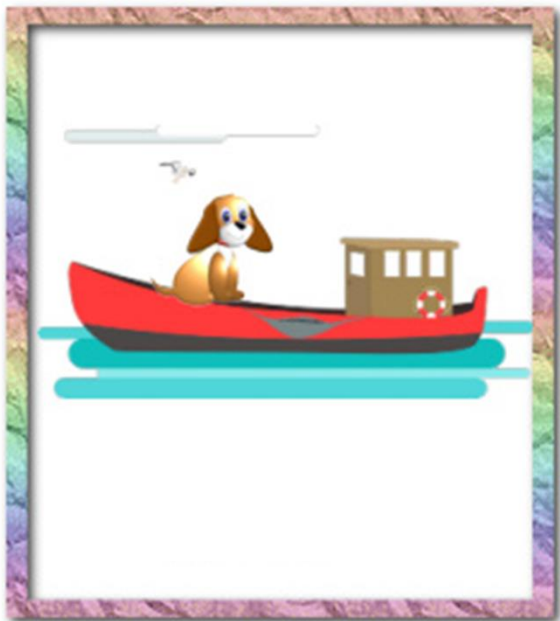
patín



coche



bicicleta

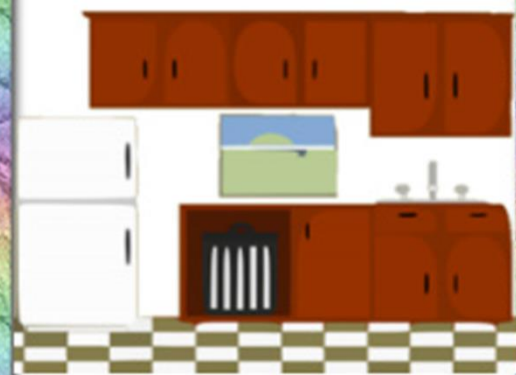




avioneta



moto



cocina



dormitorio



cuarto de baño



salón

